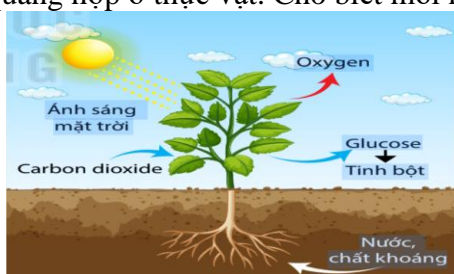


PHẦN II.(4 điểm) Câu trắc nghiệm đúng sai. Thí sinh trả lời từ câu 1 đến câu 4. Trong mỗi ý a), b), c), d) ở mỗi câu, thí sinh chọn đúng hoặc sai.

Câu 1: Hình dưới mô tả quá trình quang hợp ở thực vật. Cho biết mỗi nhận định sau là đúng hay sai?



A. Quang hợp chuyển năng lượng ánh sáng mặt trời thành năng lượng hóa học tích lũy trong các hợp chất hữu cơ, cung cấp cho thực vật và nhiều loài khác.

B. Quang hợp là quá trình sử dụng năng lượng ánh sáng mặt trời được diệp lục hấp thụ để tổng hợp chất hữu cơ từ chất vô cơ, đồng thời giải phóng O_2 .

C. Sản phẩm của quang hợp gồm $C_6H_{12}O_6$ và O_2 .

D. Quang hợp giải phóng năng lượng cung cấp cho mọi hoạt động sống.

Câu 2: Khi nói về hệ tuần hoàn. Phát biểu nào đúng, phát biểu nào sai?

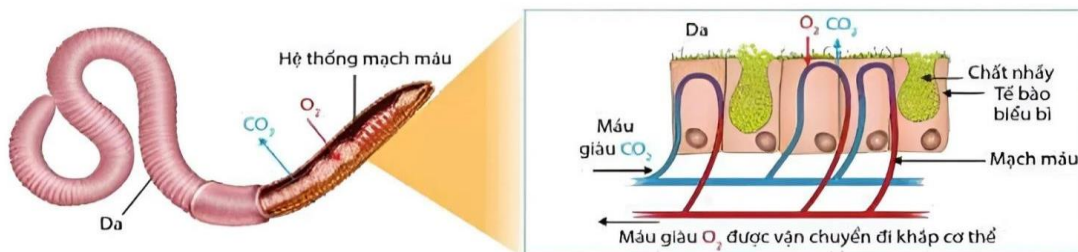
A. Trong hoạt động của hệ dẫn truyền tim, nút nhĩ thất tự động phát xung động và cứ sau một khoảng thời gian nhất định, nút nhĩ thất lại phát xung động.

B. Ở động vật có hệ tuần hoàn kín, máu trao đổi chất với tế bào qua mao mạch.

C. Hệ tuần hoàn hở có hệ thống mao mạch nối động mạch với tĩnh mạch.

D. Hoạt động của tim có tính tự động là do hệ dẫn truyền tim, hệ dẫn truyền tim gồm: nút xoang nhĩ, nút nhĩ thất, bó His và mạng Purkinje.

Câu 3: Hình sau đây mô tả quá trình hô hấp ở Giun đất. Qua quá trình hô hấp ở động vật và hình minh họa, mệnh đề nào đúng, mệnh đề nào sai?



A. Sơ đồ vận chuyển khí: O_2 ngoài \rightarrow da \rightarrow máu \rightarrow tế bào \rightarrow CO_2 \rightarrow máu \rightarrow da \rightarrow ra ngoài.

B. Da giun đất luôn phải khô ráo để quá trình trao đổi khí diễn ra dễ dàng hơn.

C. Dưới da có nhiều hệ thống mạch máu có chứa sắc tố hô hấp.

D. Giun đất hô hấp qua bề mặt cơ thể, bề mặt trao đổi khí là da.

Câu 4: Ống tiêu hoá là nơi tiếp xúc trực tiếp với thức ăn được đưa vào từ môi trường, thường xuyên chịu tác động của các tác nhân gây nguy hiểm như vi khuẩn, các chất độc hại,... Ngoài ra, do cách ăn uống, chế độ dinh dưỡng có thể dẫn đến một số bệnh về tiêu hoá như: loét dạ dày và loét tá tràng, tiêu chảy, ung thư đại tràng và trực tràng, viêm gan, suy dinh dưỡng, béo phì...

Dựa trên sự hiểu biết về dinh dưỡng và tiêu hóa, hãy cho biết nhận định sau đây đúng hay sai về một số biện pháp bảo vệ hệ tiêu hoá và phòng tránh các bệnh về tiêu hoá?

A. Ăn chậm, nhai kỹ; ăn đúng giờ, đúng bữa, hợp khẩu vị; tạo bầu không khí vui vẻ, thoải mái khi ăn; sau khi ăn cần có thời gian nghỉ ngơi hợp lý để sự tiêu hoá đạt hiệu quả.

B. Đảm bảo nguồn thực phẩm sạch, vệ sinh thực phẩm, bao gồm việc rửa sạch thực phẩm trước khi nấu và tránh sử dụng thực phẩm đã hỏng.

C. Hạn chế sử dụng thực phẩm kích thích như cà phê, rượu, các loại gia vị mạnh, và thực phẩm có chứa chất kích thích đường ruột như caffeine, xơ bánh mì, các loại hạt cứng, và đồ uống có gas.

D. Đảm bảo chế độ ăn uống có nguồn chất dinh dưỡng cao, thường xuyên sử dụng thực phẩm có chứa chất béo cao và đường tinh khiết; khuyến khích ăn nhiều và đa dạng nguồn thức ăn cùng một lúc

PHẦN III. (1,5 điểm) Câu trắc nghiệm trả lời ngắn. Thí sinh trả lời từ câu 1 đến câu 6 bằng số.

Câu 1: Cho các nhận định sau đây:

I. Thực phẩm sạch được sản xuất dựa trên dây chuyền công nghệ hiện đại, do vậy các loại thực phẩm được rửa qua nước rất nhiều lần, nên không gây ngộ độc hay gây ra các hậu quả xấu khi sử dụng.

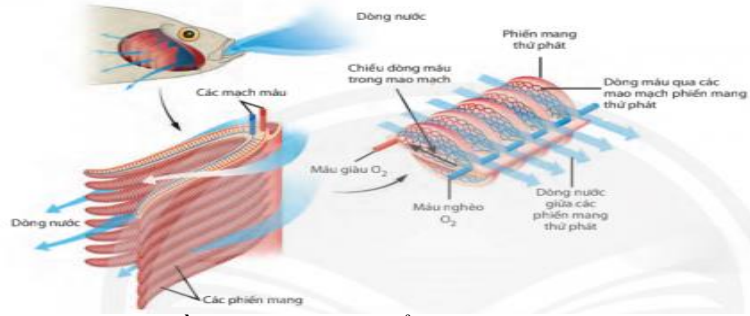
II. Thực phẩm sạch đã được các cơ quan chức năng kiểm tra, đánh giá chứng nhận về an toàn vệ sinh thực phẩm.

III. Thực phẩm sạch cung cấp thật nhiều các chất dinh dưỡng cần thiết để có được sức khỏe tốt.

IV. Thực phẩm sạch không chứa các hóa chất độc hại như thuốc bảo vệ thực vật, thuốc kháng sinh, kim loại nặng,... nên hạn chế được các bệnh, tật ở người.

Số nhận định đúng giải thích đúng về vai trò của thực phẩm sạch?

Câu 2: Hình dưới mô tả quá trình trao đổi khí ở cá



Có bao nhiêu phát biểu sau đây đúng về quá trình trao đổi khí ở cá

I. Trao đổi khí ở cá nhờ mang.

II. Mang cá gồm các phiến mang, trên các phiến mang có hệ thống mao mạch.

III. Máu chảy trong mao mạch theo hướng song song với dòng nước, giúp cho cá lấy được khoảng 80% O₂ trong nước.

IV. Hệ thống mao mạch trên phiến mang là nơi trao đổi O₂ và CO₂ với dòng nước chảy qua phiến mang.

V. Máu sau khi nhận O₂ ở mang được chuyển về tim để đưa tới các cơ quan và trao đổi khí tại các tế bào.

Câu 3: Có bao nhiêu nội dung dưới đây là một trong những giai đoạn của quá trình dinh dưỡng ở người?

1. Nghiền nát thức ăn

2. Tiêu hóa thức ăn

3. Hấp thụ chất dinh dưỡng

4. Thải chất cặn bã

Câu 4: Có bao nhiêu giai đoạn chính của hô hấp hiếu khí?

Câu 5: Cho các loài động vật: tôm, rùa, cua, lươn, chim, cá sấu và trai sông. Có bao nhiêu loài động vật có quá trình trao đổi khí giữa cơ thể với môi trường diễn ra ở mang?

Câu 6: Có bao nhiêu phát biểu đúng trong các phát biểu sau.

Các biện pháp kỹ thuật và công nghệ tăng năng suất cây trồng dựa trên quang hợp thường áp dụng dựa trên cơ sở:

I. Dùng đèn LED để chiếu sáng.

II. Tăng diện tích canh tác

III. Tăng diện tích lá.

IV. Áp dụng công nghệ cao trong trồng trọt

V. Tuyển chọn cây trồng có cường độ quang hợp cao.

VI. Tăng cường bón phân hóa học.

----- HẾT -----